

# Catalogue formation professionnelle

Coaching, hypnose, thérapie de couple,  
psychologie positive, PNL



École de Pensée Positive

L'ÉCOLE QUI FAIT GRANDIR LES ÊTRES

by Nicoletta

CATALOGUE FORMATIONS 2024

NOTRE MISSION :  
FAIRE ÉCLORE VOTRE POTENTIEL

DES FORMATIONS PROFESSIONNELLES POUR  
EXERCER LES MÉTIERS PASSIONNANTS DE  
L'ACCOMPAGNEMENT  
MASTERMIND DE SOUTIEN ET DE MOTIVATION

[WWW.ECOLEDEPENSEEPOSITIVE.COM](http://WWW.ECOLEDEPENSEEPOSITIVE.COM)



*École de Pensée Positive*  
L'ÉCOLE QUI FAIT GRANDIR LES ÊTRES  
by Nicoletta

**NOTRE ÉCOLE EST UNIQUE  
NOTRE FORMATION DE COACH**

**PROFESSIONNEL EST  
ACCOMPAGNÉE D'UN MASTERMIND**

**UN SAMEDI PAR MOIS DE 10H30 À 12H30**

**MASTERMIND POUR TOUS NOS STAGIAIRES POUR :**

- **SOUMETTRE AUX COACHS VOTRE CHALLENGE DU MOMENT**
- **RECEVOIR LEUR AIDE PERTINENTE  
ENCADRÉE PAR NICOLETTA**
- **PROPOSER A VOS PAIRS VOS ATELIERS,  
CONFÉRENCES, EXERCICES EN AVANT-PREMIÈRE**
- **VOUS ENTRAÎNER ET RECEVOIR UN FEED-BACK  
DE QUALITÉ**
- **VOUS MOTIVER AVEC UN GROUPE INDÉFECTIBLE  
DE SOUTIEN ET D'ENTRAIDE**



# TABLE DES MATIÈRES

P.3	LE MOT DE LA FONDATRICE DE L'ECOLE
P.4	<b>FORMATION COACHS PROFESSIONNELS (FCP) - POUR QUI, CONTENU</b>
P.5	FCP - EN QUOI SOMMES NOUS DIFFÉRENTS
P.6	FCP - PROGRAMME
P.7	FCP TARIFS
P.8	MODALITES DE FORMATION
P.9	MODALITES D'EVALUATION
P.10	FAIRE FINANCER VOS FORMATIONS
P.13	MODALITÉS, DÉLAIS D'ACCÈS
P.14	TÉMOIGNAGES, RÉSULTATS, INDICATEURS DE PERFORMANCE

## NOS AUTRES FORMATIONS

P.15	<b>FORMATION PSYCHOLOGIE POSITIVE</b>
P.16	<b>FORMATION THERAPEUTE ET COACH DE COUPLES</b>
P. 17	<b>FORMATION PNL</b>
P. 18	<b>FORMATION HYPNOSE ARCHÉTYPALE</b>

## Accueil des personnes en situation de handicap

- Nous avons à cœur d'accompagner les personnes en situation de handicap dans de bonnes conditions.
- Nos locaux sont adaptés à l'accueil des personnes à mobilité réduite : ascenseur, bureaux individuels adaptables, sanitaires adaptés
- Nous faisons de notre mieux pour adapter nos formations en fonction du handicap identifié. Trouvez toutes les informations utiles sur notre page :
- <https://ecoledepensepositive.com/formation-des-personnes-en-situation-de-handicap/>

# L'ÉCOLE DE PENSÉE POSITIVE POUR DEVENIR COACHS ET/OU THÉRAPEUTE PROFESSIONNEL

AU PIED DE LA GARE TGV DE ST PIERRE DES CORPS  
(5 MIN DE TOURS CENTRE EN NAVETTE)

## MES COMPÉTENCES

- Maître praticien PNL diplômée IFHE
- Maître praticien hypnose éricksonienne, hypnose humaniste, nouvelle hypnose, diplômée IFHE
- Diplômée en psychologie positive "Mind Power School"
- Diplômée en coaching "Coaching Prosperity School"
- Praticien CNV, thérapies brèves, analyse transactionnelle, thérapie de couple, maïeutique
- Passionnée de neuro-science, d'apprentissages et d'amélioration de nos capacités cognitives
- Passionnée d'écriture : j'écris des romans, des livres de développement personnel et des poèmes

## POURQUOI LA FORMATION PROFESSIONNELLE

- **Par passion** pour l'humain et pour vous transmettre cette passion
- Parce que notre société en pleine mutation a **besoin des coachs et de thérapeutes**
- Pour **contribuer positivement**
- Pour **transmettre** mes savoirs et mes expériences
- Pour développer le **savoir-être autant que le savoir-faire**
- **parce que c'est l'école de formation que j'aurais aimé trouver** quand je me suis formée
- **parce qu'ils ne savaient pas que c'était impossible alors ils l'ont fait !**

ET SI VOUS ÊTES UN.E PASSIONNÉ.E,  
BIENVENUE DANS TOUS LES CAS, CAR NOUS AUSSI !

## LE MOT DE LA FONDATRICE

Après une vie bouillonnante d'avocat d'affaires (création, cession d'entreprises, négociation de contrats, résolution de mésententes entre associés...) **Ma passion pour l'être humain l'a emporté**

**En 2013 j'ai créé l'Ecole de pensée positive !**

**Depuis**, j'accompagne les particuliers et les entreprises en **coaching, en thérapie et en formation** pour avancer, évoluer, trouver des solutions à leurs problématiques, changer de regard, **transformer les obstacles en opportunités !**

Pour moi **le métier de coach et de thérapeute est rempli de sens** et contribue réellement au développement du capital humain, ce qui me tient très à cœur !

Au regard de la crise de société à tous les niveaux que nous traversons, **les métiers d'aide à l'humain sont plus que jamais d'actualité** et les coachs & thérapeutes seront de plus en plus sollicités car leur aide sera nécessaire aux processus de guérison psychique et à l'élaboration de stratégies face à des problématiques nouvelles et complexes.

**Ainsi, comme je suis une grande passionnée de l'être humain, aujourd'hui j'ai envie de contribuer encore plus à la nécessaire transformation positive de notre société. C'est pour cette raison que j'ai décidé de mettre à disposition mes compétences pour former des coachs et créer un véritable réseau d'excellence, à taille humaine et en accompagnant chacun personnellement !**

## VOUS AUSSI

- **Vous** avez envie de donner un nouveau sens à votre vie
- **Vous** êtes dynamique, désireux d'apprendre et capable de vous motiver pour relever un vrai défi personnel
- **Vous** avez un vrai goût pour les sciences humaines, la relation d'aide et les contacts !

**LIEN RDV POUR UN ENTRETIEN GRATUIT**

**[HTTPS://CALENDLY.COM/ECOLEDEPENSEEPOSITIVE/RDV-PROJET-FORMATION](https://calendly.com/ecoledepensepositive/RDV-PROJET-FORMATION)**



# A L'ÉCOLE DE PENSÉE POSITIVE NICOLETTA SAVOVA L'ÉCOLE DES COACHS PROFESSIONNELS

EN 2024 - 1 SESSION DE JANV À  
DECEMBRE

## POUR QUI

- Pour toutes celles et ceux qui croient fondamentalement en la **valeur de l'humain**,
- Pour celles et ceux qui souhaitent **apporter leur pierre à l'édifice de ce monde en mutation**, en aidant chacun à grandir de l'intérieur et de trouver la solution à ses problèmes
- Pour les **personnes en mutation de vie** qui souhaitent y **donner un sens profond** et désirent acquérir **des compétences solides**, ainsi que des outils pour **structurer et organiser leur projet**.
- Pour les **femmes et les hommes** qui cherchent à **devenir de vrais guides pour les autres et développer un authentique savoir-être autant qu'un savoir-faire** pour devenir un acteur et initiateur de changements positifs pour les individus, les entreprises et le monde !

## PRE REQUIS

- Bac + 2 min. en sciences humaines (psychologie, sociologie, anthropologie, ressources humaines...)  
**ou**
- Diplôme permettant d'exercer un métier de soin (médecin, infirmier, éducateur spécialisé...) équivalent à un BAC +3 ou plus **ou**
- Des études de thérapeute - analyse transactionnelle, gestalt, PNL, psychologie positive, hypnose, psychothérapie, psychanalyse, etc... **ou**
- Une expérience significative dans un métier d'accompagnement, soin, orientation, réinsertion, communication etc... permettant de justifier d'une expérience dans un métier d'aide ou soutien à l'humain
- entretien préalable permettant de valider les pré requis, votre motivation et votre projet professionnel

**FINANCEMENT OPCO OU FIFPL MAIS NON CPF  
S'ADAPTE À VOTRE EMPLOI DU TEMPS  
(MEME SI VOUS TRAVAILLEZ À TEMPS COMPLET)**

- Une Formation **professionnalisante et qualifiante**
- **Directement opérationnelle dès l'obtention du diplôme, avec un savoir-faire particulier en création d'entreprise et installation**
- **Durée : 400 h, en e-learning et pratique présentielle mensuelle**
- **10 modules, pratique présentielle mensuelle d'une journée + 4 jours présentiels de pratique intensive et journée d'examen, validation des compétences écrit et oral en décembre**
- **295 h e-learning, 105 h présentiels (ou visio via zoom) avec toutes les thématiques abordées et complétées avec vidéos et exercices**
- **Accompagnement en groupe mensuel pendant 12 mois, après la formation**
- **En tout 400 heures de formation**

## ACCUEIL DES PERSONNES EN SITUATION DE HANDICAP

Nos locaux de formation sont totalement adaptés aux personnes à mobilité réduite : ascenseur de plein pied, sanitaires adaptés, bureaux individuels et réglables.

Nous avons à coeur d'adapter nos formations à toutes les formes de handicap. Pour plus d'information, consultez notre page web dédiée : <https://ecoledepenseepositive.com/formation-des-personnes-en-situation-de-handicap/>

**LIEN RDV POUR UN ENTRETIEN GRATUIT  
[HTTPS://CALENDLY.COM/ÉCOLEDEPENSEEPOSITIVÉ/RDV-PROJET-FORMATION](https://calendly.com/ecoledepenseepositive/rdv-projet-formation)**



## A L'ÉCOLE DE PENSÉE POSITIVE NICOLETTA SAVOVA

### L'ÉCOLE DES COACHS PROFESSIONNELS

#### L'ÉCOLE DE PENSÉE POSITIVE POUR LES COACHS

#### En quoi notre école est-elle différents des autres ?

- **Petit groupe de 12 personnes : travail sur-mesure**
- **Possibilité de supervision individuelle post formation**
- **Module spécial création, installation, communication, recherche de clients**
- **Vous progressez à votre rythme à distance avec votre binôme de formation et une pratique présentielle de 3h/mois**
- **Accompagnement de groupe post-formation pendant 12 mois**
- **Apprentissage du savoir-être autant que du savoir-faire**
- **Une formation avec de la disponibilité et de l'écoute, de la pratique hebdomadaire en binôme, feed-back en direct de la formatrice**
- **Lors des 4 journées de pratique présentielle, des séquences filmées avec un feed-back en direct pour accompagner votre posture et évoluer**
- **Des réponses à vos questions entre 2 sessions et accompagnement individuel de la formatrice pendant la formation en cas de difficulté**
- **Une vraie équipe de soutien et un groupe de travail solide**
- **Possibilité d'obtenir la licence de marque "Ecole de pensée positive" et bénéficier d'un réseau et d'exercices et parcours de coach prêt-à-l'emploi**

#### POUR QUEL PROJET DE VIE PROFESSIONNELLE

- Pour **devenir coach de vie** indépendant et accompagner les personnes dans leurs changements de vie et caps à passer
- Pour **devenir coach d'entreprise** et accompagner les équipes, les cadres, les chefs d'entreprise
- Pour **devenir coach salarié en entreprise** et prévenir les conflits, aider au bien-être au travail, accompagner les changements et transitions
- Pour **accompagner** les parents, les enfants, les familles, les couples **avec nos spécialisations-**

#### OBJECTIFS

- Mener à bien un parcours complet de coaching quel que soit le public de particuliers ou de cadres d'entreprise ou de salariés
- Elaborer des stratégies de changement pertinentes avec le client, savoir les mettre en œuvre et se nourrir du feedback pour rectifier la stratégie si besoin.
- Apporter à vos clients, motivation et outils pour la résolution de leurs propres problèmes
- Accompagner les changements et les transformations personnelles et professionnelles.

**CONTACTEZ NOUS RAPIDEMENT, LES PLACES SONT TRÈS LIMITÉES - SEULE LA SESSION DE SEPTEMBRE 2023 PERMET D'UTILISER VOTRE CPF**

**LIEN RDV POUR UN ENTRETIEN GRATUIT**

**[HTTPS://CALENDLY.COM/ECOLEDEPENSEEPOSITIVE/RDV-PROJET-FORMATION](https://calendly.com/ecoledepenseepositive/RDV-PROJET-FORMATION)**

**UN BON COACH VOIT EN VOUS CE QUE VOUS NE VOYEZ PAS EN VOUS-MÊME**





# L'ÉCOLE DE PENSÉE POSITIVE

## POUR LES COACHS PROFESSIONNELS

10 MODULES - 28 JOURS

188H PRÉSENTIEL + 200H À DISTANCE +  
12 H DE SUPERVISION

### PROGRAMME

#### MODULE 1 - 50H

**Introduction , posture et identité de coach**

**Janvier 2024**

**Présentiel 17 janvier 2024**

- Fondements théoriques et éthiques du coaching
- Origine et définition du coaching
- Place et apport du coaching dans les métiers de la relation d'aide
- Repères méthodologiques et déontologiques
- Champ d'intervention du coaching
- Le coaching sous toutes ses formes et
- Sa place auprès de différents publics en individuel et en collectif
- Le métier de coach et les manières de l'exercer - votre pitch, storytelling et présentation
- Quelle posture pour un futur coach ? - exercice pour renforcer l'identité de coach
- Exercices de connexion

#### MODULE 2 - 50 H

**Cultiver la pensée positive**

**Février 2024**

**Présentiel 23 février 2024**

- Les bases de la psychologie positive
- Les piliers du bonheur et comment les insuffler
- L'attitude nécessaire du coach
- Les techniques d'apprentissage de la pensée positive
- L'étude des forces
- La place des jeux de psychologie positive dans l'art d'initier le changement

#### MODULE 3 & 4

**L'art d'établir la relation et techniques  
Fondamentales d'entretien de coaching**

**Mars 2024**

**Présentiel 22 mars 2024**

Identité et posture du coach dans la relation selon la PNL :

- Carte du monde
- Repères neurobiologiques,
- Affects,
- Filtres,
- Interférences et interprétation
- Le décodage du langage : l'omission, la généralisation, la distorsion

Transactions et jeux relationnels - apports de l'Analyse transactionnelle

- les 3 états du moi
- Les jeux psychologiques
- Le triangle de Karpman

**LIEN RDV POUR UN ENTRETIEN GRATUIT**

**[HTTPS://CALENDLY.COM/ECOLEDEPENSEEPOSITIVE/RDV-PROJET-FORMATION](https://calendly.com/ecoledepensepositive/RDV-PROJET-FORMATION)**



## L'ÉCOLE DE PENSÉE POSITIVE

### POUR LES COACHS PROFESSIONNELS

## PROGRAMME

### MODULE 3 & 4 SUITE

**L'art d'établir la relation et techniques  
Fondamentales d'entretien de coaching**

**Avril 2024  
Présentiel 19 avril 2024**

- Outils opérationnels de l'écoute active
- Communication positive
- Tri sur l'autre
- Les niveaux logiques de Dilts
- Le Milton modèle ou l'art de provoquer un changement inconscient
- Les bases de l'hypnose conversationnelle
- Le langage d'influence

### MODULE 5

**L'art de fixer des objectifs**

**Mai 2024  
Présentiel 24 mai 2024**

- Du plus simple au plus complexe - Les approches PNL
- Les méthodes « SMART » ou
- L'art de simplifier un objectif complexe
- Débusquer les ressources,
- Surmonter les obstacles
- Donner le bon feed-back
- Générer la motivation

### MODULE 6

**L'art et la maîtrise du questionnement**

**Juin 2024  
Présentiel 21 juin 2024**

- Stratégies de questionnement
- Typologies de questionnement
- Questionnement socratique
- Pratique du questionnement créatif, socratique, CQCCOQP
- Les questions qui bousculent le cadre pré-établi
- Questions stratégiques
- Questions paradoxales
- Questions projections
- Méta-position
- Faire sortir du cadre
- Le SCORE
- Le recadrage

**LIEN RDV POUR UN ENTRETIEN GRATUIT**

**[HTTPS://CALENDLY.COM/ECOLEDEPENSEEPOSITIVE/RDV-PROJET-FORMATION](https://calendly.com/ecoledepensepositive/rdv-projet-formation)**





## L'ÉCOLE DE PENSÉE POSITIVE

## POUR LES COACHS PROFESSIONNELS

### PROGRAMME

#### MODULE 7

**Interroger et identifier les croyances, les valeurs et les pensées**

**Septembre 2024**

**Présentiel 20 septembre 2024**

- Processus de construction identitaire
- Développement de la personnalité - blessures psychologiques
- Cerner la personnalité : méthodes, typologies
- Identifier les croyances,
- fonctionnements conscients/inconscients,
- biais cognitifs
- Flexibilité psychologique et structure du langage
- Cohérence et congruence individuelle
- Carte du monde
- Recadrage des croyances et des pensées limitantes

#### MODULE 8

**Développer l'intelligence émotionnelle**

**Octobre 2024**

**Présentiel 18 octobre 2024**

- Valeur et affirmation de soi
- Besoins, plaisirs et estime de soi
- Pyramide de Maslow
- Les besoins en CNV
- Limites et confiance en soi
- Développer l'intelligence émotionnelle
- La cartographie des émotions
- La gestion du stress
- Les leviers motivationnels

#### MODULE 9

**Pratique de coach**

**Novembre 2024**

**Présentiel 22 novembre 2024**

- L'entretien de coaching en 8 étapes
- Bâtir un processus de coaching
- L'installation - cadre juridique, modes d'exercice
- La prospection
- entreprises ou particuliers
- comment trouver vos premiers clients

#### MODULE 10

**Pratique présentielle, révisions  
Examen final**

**Décembre 2024**

**Présentiel du 16 au 20.12.2024**

### **ENTRAÎNEMENT POUR L'EXAMEN FINAL ÉCRIT ET ORAL QUIZZ ET CAS PRATIQUES**

**4 jours entraînement pratique intensif sur tous les modules**

**1 jour Examen écrit - 2h le matin**

**Examen oral - cas pratique - 30min/personne**

**LE MÉTIER DE COACH EST FAIT POUR VOUS ? PRENONS RDV POUR UN ENTRETIEN GRATUIT**



# L'ÉCOLE DE PENSÉE POSITIVE

## POUR LES COACHS PROFESSIONNELS

### MODALITÉS D'ÉVALUATION

## CONTRÔLE CONTINU

**A l'issue de chaque session de  
2 modules groupés**

**Cette évaluation est faite sur une étude de cas avec un coaché et se déroule de la manière suivante :**

**Durée : 20 min**

- Le stagiaire présente à l'oral un cas pratique confié par le superviseur, en direct avec une personne qui joue le rôle de coaché
- Le superviseur évalue les compétences selon une grille d'évaluation sur un nombre de points à satisfaire selon l'état d'avancement dans la formation
- A l'issue de ces 4 évaluations le stagiaire doit avoir au minimum 70% de l'ensemble des 390 points requis, soit 273 points

## EXAMEN FINAL

**Ecrit**

- Examen théorique d'une durée de 2 h sur 220 points le stagiaire doit avoir au minimum 70% de l'ensemble des points requis, soit 144 points

**Oral : durée 30 minutes**

- Le stagiaire présente à l'oral un cas pratique confié par le superviseur, en direct avec une personne qui joue le rôle de coaché
- Le superviseur évalue les compétences selon une grille d'évaluation sur un nombre de points à satisfaire selon l'état d'avancement dans la formation
- le stagiaire doit avoir au minimum 70% de l'ensemble des 390 points requis, soit 273 points

## SÉQUENCE DE RETRAPPAGE

**En cas d'insuffisance du nombre de points requis le stagiaire se présente à une séquence de rattrapage à l'écrit ou à l'oral . Pour obtenir sa certification le stagiaire doit avoir au minimum 70% du nombre de points requis**





# L'ÉCOLE DE PENSÉE POSITIVE

## POUR LES COACHS PROFESSIONNELS TARIFS

**LES TARIFS CI-APRÈS COMPRENNENT TOUTE LA FORMATION - PRÉSENTIEL, A DISTANCE, EXAMEN, REMISE DE DIPLÔME, SUPERVISION**

**A l'exception de la séquence de rattrapage s'il y a lieu voir ci-après**

### TARIF PARTICULIERS PROFESSIONNEL INDÉPENDANT

**2.900 € s'entendant toutes taxes comprises, la formation professionnelle n'étant pas assujettie à la TVA\***

**Possibilité de régler en plusieurs fois : nous consulter**



### TARIF ENTREPRISE

**3.500 € s'entendant toutes taxes comprises, la formation professionnelle n'étant pas assujettie à la TVA**

**L'employeur peut se faire rembourser les frais de formation auprès de l'organisme paritaire financeur - OPCO**



### PRISE EN CHARGE PAR UN ORGANISME FONGECIF, OPCA, PÔLE EMPLOI...

**3.500 € s'entendant toutes taxes comprises, la formation professionnelle n'étant pas assujettie à la TVA**

**Pour les formalités de prise en charge, nous consulter**



**Nos tarifs comprennent, outre tous les cours (présentiels et à distance), supervision et examen :**

- la location de la salle de cours,
- les petites collations (boissons chaudes, petits gâteaux) de la pause du matin et de l'après-midi
- la remise de support de cours
- la remise des vidéos pédagogiques filmées en cours de formation
- la soirée festive de remise des diplômes

**Nos tarifs ne comprennent pas :**

- les déjeuners,
- frais de transport ou d'hébergement
- séquence de rattrapage - 150 €/stagiaire/examen, 300 € si 2 examens

\*Les professionnels indépendants (ou ceux qui s'installent comme tels suite à la formation) peuvent bénéficier d'un crédit d'impôt pour la formation du chef d'entreprise et déduire les frais de formation à titre de frais professionnels

**LIEN RDV POUR UN ENTRETIEN GRATUIT**  
**[HTTPS://CALENDLY.COM/ECOLEDEPENSEEPOSITIVE/RDV-PROJET-FORMATION](https://calendly.com/ecoledepensepositive/rdv-projet-formation)**



# L'ÉCOLE DE PENSÉE POSITIVE FORME ET ACCOMPAGNE LES LEADERS THÉRAPEUTES ET COACHS DE DEMAIN

## FORMATIONS ELIGIBLES AUX FINANCEMENTS OPCO, FIFPL, PÔLE EMPLOI

Depuis 2021 notre école a déjà accompagné 187 coachs et thérapeutes en coaching de vie, coaching PNL, coaching, psychologie positive ainsi que des futurs thérapeutes et coachs de couple. Notre grande nouveauté qui démarre en 2023 est la formation de 6 mois pour pratiquer la psychothérapie avec l'hypnose et la psychologie des profondeurs. C'est une véritable originalité de notre école avec une méthode unique permettant de combiner la puissance de l'hypnose avec celle des archétypes Jungiens. Tous nos programmes de formation sont disponibles dans ce catalogue ainsi que sur notre site dans la rubrique formation professionnelle. <https://ecoledepensepositive.com> - rubrique "formation professionnelle"

**Afin de d'assurer un accompagnement individuel et de qualité pour chacun de nos stagiaires, nos places en formation sont très limitées, entre 12 et 20 participants.**

**Inscrivez-vous pour un entretien gratuit afin de valider votre projet professionnel de formation d'ores et déjà et être sûr de bénéficier de votre place.**

### LIEN RDV POUR UN ENTRETIEN GRATUIT

[HTTPS://CALENDLY.COM/ECOLEDEPENSEEPOSITIVE/RDV-PROJET-FORMATION](https://calendly.com/ecoledepensepositive/rdv-projet-formation)

### MODALITÉS

**Nos formations professionnelles sont pensées pour toutes les personnes, même en activité qui souhaitent une reconversion professionnelle et/ou de nouveaux outils à leurs pratiques d'accompagnement.**

#### Comment se déroulent concrètement nos formations ?

Nos formations se déroulent à distance et en présentiel, en général en 6 mois et 12 mois pour la formation de coach (distanciel complet possible, par zoom, petit groupe de 12 personnes).

**Thérapeute et coach de couple, coach en PNL, coach en psychologie positive, psychothérapie, hypnose archétypale. Coach professionnel**

Ces formations se déroulent à distance et en présentiel en 6 mois. (distanciel complet possible, 400h formation coach professionnel, 120h pour les autres, par petits groupes de 12 personnes maximum.

- Des modules en ligne, en vidéo et en PDF, avec théorie et pratique, à votre rythme, 2 à 3h par semaine
- Un binôme de formation pour les exercices hebdomadaires, 1h30 par semaine
- Une plateforme de e-learning dédiée avec connexion personnelle et suivi.
- Un forum de discussion dédié à chaque séquence.
- Nicoletta répond directement à vos questions une fois par semaine.
- Pratique mensuelle collective en présentiel. (possible par zoom à distance) pour répondre à vos questions en direct et faire des exercices en binômes : 1 journée par mois formation coach professionnel, 1h30/mois pour les autres formations.
- Ces formations sont directement opérationnelles avec une pratique intensive, des exercices et des démonstrations à chaque module.
- L'évaluation se fait en continu avec des retours en direct de la formatrice à chaque pratique présentielle, 1 quiz d'évaluation mensuelle et un certificat de formation. Les stagiaires auront la possibilité de faire des séances de supervision individuelle avec la formatrice après la formation.
- Les programmes de ces formations sont pensés pour vous permettre votre inscription et intégration de la formation à tout moment de l'année, sauf en ce qui concerne la formation de coach professionnel où il existe 1 session/an de janvier à décembre avec une entrée décalée jusqu'en avril possible.

**Nos formations sont certifiantes et vous permettent d'obtenir le certificat de formation professionnelle avec le titre de la formation**

**EN CAS D'AUTO-FINANCEMENT DES FACILITÉS DE PAIEMENT PEUVENT ÊTRE ACCORDÉES SUR LA BASE DE LA DURÉE DE LA FORMATION**





## L'ÉCOLE DE PENSÉE POSITIVE

### POUR DES COACHS ET DES THÉRAPEUTES DE COEUR

## FAIRE FINANCER VOTRE FORMATION

L'école de pensée positive Nicoletta SAVOVA est référencée en tant qu'organisme de formation auprès de la préfecture de la Région Centre Val de Loire sous le numéro NDA 2430318837 depuis 2013 et auprès de Datadock sous l'identifiant 005369. **Nous avons obtenu également la certification QUALIOPi permettant le financement de nos formations.**

Ces référencements permettent la prise en charge des formations par les organismes financeurs paritaires (OPCO, FIFPL etc.), de même que par pôle emploi et votre CPF dans le cadre de la création, reprise d'entreprise.

- Si vous êtes un **professionnel libéral** vous pouvez consulter les conditions de prise en charge par le FIFPL sur ce lien : <https://www.fifpl.fr/profession-liberale/procedures-de-prise-en-charge> et nous demander un devis pour la constitution de votre dossier qui doit être présenté au plus tard dans les 10 jours de la date de début de votre formation.
- Si vous êtes un **professionnel indépendant (hors profession libérale)**, vous pouvez consulter les modalités de prise en charge de votre formation sur ce lien <https://www.service-public.fr/professionnels-entreprises/vosdroits/F31148> et nous demander un devis pour la constitution de votre dossier qui doit être présenté au plus tard un mois avant la date de début de votre formation.
- Si vous êtes **salarié** et si votre employeur souhaite former un coach interne dans l'entreprise, la formation peut être financée par l'organisme paritaire financeur

**LIEN RDV POUR UN ENTRETIEN GRATUIT**

**[HTTPS://CALENDLY.COM/ECOLEDEPENSEEPOSITIVE/RDV-PROJET-FORMATION](https://calendly.com/ecoledepensepositive/RDV-PROJET-FORMATION)**



## L'ÉCOLE DE PENSÉE POSITIVE POUR EXERCER LES MÉTIERS DE L'ACCOMPAGNEMENT AVEC HUMANITÉ ET COMPÉTENCE

### MODALITÉS ET DÉLAIS D'ACCÈS A NOS FORMATIONS

- **Concernant la formation des coachs professionnels** - inscription possible jusqu'à 1 semaine avant la formation. Démarches pour l'inscription : voir tout d'abord les prérequis, nous contacter pour un entretien préalable pour évoquer votre projet professionnel et évaluer la satisfaction des prérequis. Si votre candidature est acceptée par nos soins, vous pouvez vous inscrire directement en remplissant notre formulaire en ligne que nous vous fournissons après l'entretien. Pour valider définitivement votre inscription, vous nous adressez un chèque du montant de la formation libellé à l'ordre de "l'Ecole de pensée positive", 2 place de la Gare, 37700 Saint Pierre des Corps. Nous pouvons vous accorder des facilités de paiement en plusieurs mensualités. Posez-nous la question lors de l'entretien. Si votre formation est financée par votre employeur ou un organisme, l'inscription est définitive seulement une fois votre financement accepté. L'inscription peut se faire dans la limite des places disponibles (12 par session) jusqu'à la semaine qui précède le début de la formation (sous réserve du règlement de la formation)
- **Concernant les formations coach psychologie positive, coach PNL, thérapeute et coach de couple** - aucun prérequis n'est nécessaire, vous pouvez nous contacter pour échanger et répondre à vos questions ou vous inscrire directement en remplissant notre formulaire en ligne disponible sur la page de la formation de notre site web. Pour valider définitivement votre inscription, vous nous adressez un chèque du montant de la formation libellé à l'ordre de "l'Ecole de pensée positive", 2 place de la Gare, 37700 Saint Pierre des Corps. Nous pouvons vous accorder des facilités de paiement en plusieurs mensualités. Posez-nous la question lors de l'entretien. Si votre formation est financée par votre employeur ou un organisme, l'inscription est définitive seulement une fois votre financement accepté. L'inscription peut se faire dans la limite des places disponibles (20 par session) à tout moment de l'année s'il reste des places disponibles.
- **Concernant la formation hypnose symbolique et archétypale**, il convient de satisfaire le prérequis d'être déjà praticien d'hypnose dissociante (hypnose éricksonienne ou autre). Pour cela, il convient, avant toute inscription, de nous envoyer votre diplôme ou certificat de praticien d'hypnose par e-mail à [ecoledepensepositive@gmail.com](mailto:ecoledepensepositive@gmail.com) en mentionnant **prérequis formation hypnose archétypale**. Les autres modalités d'accès sont identiques à celles des formations PNL, psychologie positive, thérapeute et coach de couples.

### MODALITÉS D'ÉVALUATION

- **Concernant les formations PNL, psychologie positive, thérapeute et coach de couples, hypnose archétypale** - travail hebdomadaire en binôme lors de la formation avec un feed-back direct de la formatrice/formateur, lors des ateliers présentiels mensuels quizz d'auto-évaluation sur la plateforme en ligne et quizz d'évaluation lors des séquences en présentiel. Remise de certificat de formation avec la mention formation professionnelle spécialisée en...(mention de la formation)
- **Concernant la formation des coachs professionnels** - quizz d'auto-évaluation sur la plateforme en ligne pour chaque module ; Travail quotidien en binôme avec feed-back en direct de la formatrice, des séquences filmées le 6ème jour des séquences en présentiel et feed-back en direct de la formatrice. Une journée d'examen écrit et oral final - 2h d'examen écrit sur les outils théoriques acquis, cas pratique pour l'examen oral avec un sujet tiré au sort (30 min par personne). Remise du diplôme de formation avec la mention Diplôme de coach professionnel

LIEN RDV POUR UN ENTRETIEN GRATUIT

[HTTPS://CALENDLY.COM/ECOLEDEPENSEEPOSITIVE/RDV-PROJET-FORMATION](https://calendly.com/ecoledepensepositive/rdv-projet-formation)



## L'ÉCOLE DE PENSÉE POSITIVE POUR LES COACHS PROFESSIONNELS

### RÉSULTATS DES EXAMENS DE LA SESSION DES COACHS PROFESSIONNELS 2022 ET INDICATEURS DE PERFORMANCE

- **Assiduité** - 100% d'assiduité de tous nos stagiaires en présentiel et en ligne
- **Réussite à l'examen final** - 100% de réussite à l'examen final
- **Qualité de l'animation** par la formatrice 98,67% de satisfaction
- **Clarté des supports** 97,2 % de satisfaction
- **100% de nos stagiaires recommandent la formation**

Nos stagiaires coachs témoignent - voir les vidéos :

- Jean-François
- BRIGITTE
- CATHERINE
- Isabelle
- FLORENCE
- ISABELLE
- Hélène
- SOPHIE
- VIRGINIE

**Vous aussi, vous souhaitez rejoindre une école qui redonne le plaisir d'apprendre et permet de créer de vrais liens humains pour plus de soutien, d'entraide et de réussite ?**

**Contactez-nous pour parler de votre projet ! Nous nous ferons un plaisir de répondre à vos questions et de participer à votre réussite !**

**LIEN RDV POUR UN ENTRETIEN GRATUIT**  
**[HTTPS://CALENDLY.COM/ECOLEDEPENSEEPOSITIVE/RDV-PROJET-FORMATION](https://calendly.com/ecoledepensepositive/RDV-PROJET-FORMATION)**





## POUR QUI, OBJECTIFS

Cette formation est hyper pratique et extrait l'essentiel de la psychologie positive pour :

- mener à bien un **travail complet de l'art de la transformation individuelle et collective avec la psychologie positive** en 8 outils universels et 16 séquences de psychothérapie
- Pour les **thérapeutes et coachs, managers, dirigeants, personnel soignant** qui souhaitent accompagner en individuel ou collectif avec le pouvoir de la positivité
- A l'issue de cette formation vous saurez **accompagner entièrement vos clients**, patients, équipes, groupes vers la vraie science de la positivité

## FORMATION PROFESSIONNELLE PSYCHOLOGIE POSITIVE

FORMATION MIXTE DISTANCIELLE ET  
PRÉSENTIELLE CERTIFIANTE

**Durée 6 mois, 120 heures à partir de janvier 2023**  
**Entrée en formation libre à tout moment**

- **La vraie science de la positivité avec un travail complet en psychothérapie**
- **Formation directement opérationnelle avec un binôme d'entraînement**
- **12 h en présentiel (ou zoom) en 6 pratiques mensuelles**
- **108 h en distanciel : vidéos, PDF, exercices directement applicables avec vos futurs clients ou équipes, démonstrations, support de cours**
- **Petit groupe de 20 personnes maximum**
- **Une pratique/ mois, le vendredi à 17h - pratique intensive et démonstrations, réponse aux questions**

## AUCUN PREREQUIS

**TARIF 1.800 € TTC, FINANCEMENTS POSSIBLES OPCO, PÔLE EMPLOI, FIFPL**

## PROGRAMME

- **8 outils de base à utiliser en individuel ou collectif**
- **Méthodologie complète en psychologie positive - 16 outils de coaching et psychothérapie positive complets prêts à l'emploi incluant :**
- **objectifs, outils, justification, recherches scientifiques, ressources, questions, feuilles de travail- voir thèmes ci-contre**
- **Démonstrations et binôme de travail**
- **Les outils de démarrage positif**
- **Les pouvoirs intérieurs - l'évaluation des forces**
- **Identifier les « potentiels d'excellence »**
- **Les outils pour atteindre « son meilleur »**
- **Réévaluation positive des mémoires ouvertes ou fermées**
- **Le pardon - méthode REACH et lettre de pardon**
- **Les outils pour maximiser la satisfaction**
- **Les outils complets pour ritualiser la gratitude**
- **Insuffler l'espoir et l'optimisme**
- **La résilience -développer la croissance post-traumatique**
- **Le goût de la vie - évaluation du comportement et augmentation des émotions positives**
- **Voir le mieux chez les autres : des stratégies pour cultiver des relations positives**
- **La réponse constructive active**
- **Développer l'altruisme**
- **Une vie qui vaut la peine d'être vécue - du passé vers l'avenir et l'héritage positif**

**LORS DES ATELIERS EVALUATION AVEC  
FEED-BACK EN DIRECT DE LA  
FORMATRICE**

**QUIZZ D'ÉVALUATION A CHAQUE  
MODULE CERTIFICAT DE FORMATION  
POSSIBILITÉ DE SUPERVISION AVEC  
VOTRE FORMATRICE**

**LIEN RDV POUR UN ENTRETIEN GRATUIT [HTTPS://CALENDLY.COM/ECOLEDEPENSEEPOSITIVE/RDV-PROJET-FORMATION](https://calendly.com/ecoledepensepositive/rdv-projet-formation)**

# L'ÉCOLE DE PENSÉE POSITIVE NICOLETTA SAVOVA

## FORMATION PRATICIEN THERAPIE ET COACHING DE COUPLE

FORMATION MIXTE DISTANCIELLE ET PRÉSENTIELLE  
CERTIFIANTE

Durée 6 mois, 120 heures à partir de janvier 2023  
Entrée en formation libre à tout moment de l'année

- **Notre particularité** - des fiches d'exercices pour les couples et en individuel pour accompagner directement
- Binôme de travail pour les exercices
- Formation directement opérationnelle
- 12 heures en présentiel (ou en zoom)
- 6 pratiques mensuelles le vendredi à 12h 30
- 108 h en distanciel : vidéos, PDF, démonstrations, méthodologie complète et exercices prêts à l'emploi avec les couples
- Petit groupe de 20 personnes maximum
- A chaque pratique exercices et démonstrations, réponse aux questions

### PROGRAMME

- La posture du coach et du thérapeute, comment démarrer et bâtir un accompagnement sur-mesure
- Le couple dans la société actuelle
- Le couple - la plus grande aventure psychique de l'être humain
- Le couple - un terrain d'expression privilégié de nos blessures psychiques
- Le couple - une vision et des besoins mutuels
- Les différents niveaux d'attachements
- Comprendre les frustrations et auto-sabotages et s'en libérer
- Les 5 langages de l'amour et méta programmes
- Cultiver la maturité émotionnelle
- La psychologie positive pour les couples

### POUR QUI, OBJECTIFS

- Pour les **thérapeutes et coaches, professions médicales, psychologues ou autres accompagnants** qui souhaitent apprendre de manière pratique à mener à bien un travail complet de psychothérapie et coaching de couples.
- Pour **les personnes qui ont fait un chemin personnel** les amenant à estimer être en capacité d'accompagner les couples à s'épanouir.
- **Objectifs** - déterminer les points de difficultés du couple, proposer un travail de réflexion et d'exercices permettant au couple de sortir de ses impasses, mieux communiquer et se comprendre, aider les partenaires à retrouver leur élan pour avancer ensemble de manière constructive
- Mener à bien un accompagnement complet en couple et individuel

### AUCUN PREREQUIS

### PRIX, PRISE EN CHARGE

1.800€ TTC

Prise en charge possible par  
Pôle emploi, OPCO, FIFPL

### VOUS ÊTES INTÉRESSÉ.E

Contactez-nous au 02 47 64 75 11

Et par e-mail :

Question pédagogique:

nicoletta@ecoledepenseepositive.com

Question administrative :

celine@ecoledepenseepositive.com

LIEN RDV POUR UN ENTRETIEN GRATUIT

[HTTPS://CALENDLY.COM/ECOLEDEPENSEEPOSITIVE/RDV-PROJET-FORMATION](https://calendly.com/ecoledepenseepositive/rdv-projet-formation)

## FORMATION PROFESSIONNELLE PNL LES CLÉS DU LANGAGE DU CHANGEMENT FORMATION MIXTE DIGITALE ET PRÉSENTIELLE CERTIFIANTE

### POUR QUI, OBJECTIFS

Cette formation est hyper pratique et extrait l'essentiel de la PNL pour :

- vous permettre de réaliser des **changements rapides et positifs** chez vous, votre entourage, vos équipes et vos clients !

Pour les **thérapeutes et coachs, managers, dirigeants, personnel soignant** qui souhaitent améliorer leur communication

- adopter le **langage du changement positif**

- **faire évoluer les systèmes** de croyances et pensées

- **transformer des schémas** qui dysfonctionnent

### AUCUN PREREQUIS

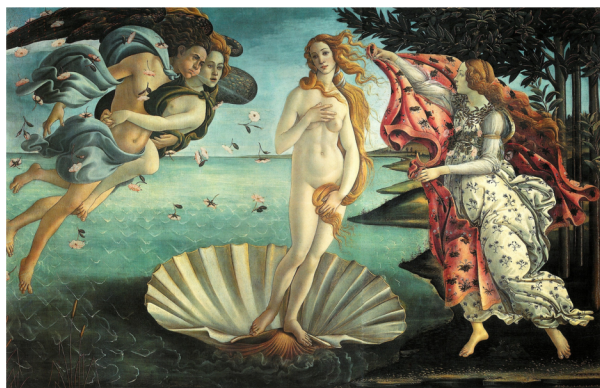
### TARIF PARICULIERS, FINANCEMENTS 1800€ TTC

Formation éligible aux prises en charge par Pôle emploi, OPCO, FONGECIF

### PROGRAMME

- La posture du coach, les questions pour démarrer
- Qu'est-ce que la PNL ou des clés pour notre cerveau
- Le B-A BA de la relation et de la communication
- Les notions essentielles, les postulats de base - "tout est possible"
- Tout est langage - méta-programmes
- L'art de modifier la perception
- L'art de changer les "séquences" négatives
- Apprendre à transférer les ressources
- Recadrer les "niveaux logiques"
- Changer de regard, transformer les croyances, les émotions et les actions
- Cultiver l'état d'être d'un leader communiquant positif
- QUIZZ d'évaluation chaque mois,
- Evaluation en direct lors des pratiques
- Certificat de formation





## FORMATION PROFESSIONNELLE HYPNOSE ARCHÉTYPALE - HYPNOTHERAPIE POUR COACHS ET THÉRAPEUTES

FORMATION MIXTE DISTANCIELLE ET PRÉSENTIELLE  
CERTIFIANTE

Durée 6 mois, 120 heures à partir de septembre 2023

Entrée en formation libre à tout moment

- Hypnose symbolique et archétypale pour la pratique de la psychothérapie
- Formation directement opérationnelle avec un binôme de travail pour la pratique
- Apprentissage de la posture de psychothérapeute
- Anamnèse
- 12 heures en présentiel en 6 pratiques mensuelles
- 108 h en distanciel : vidéos, PDF, démonstrations, méthodologie complète et exercices prêts à l'emploi avec les personnes accompagnées
- Petit groupe de 20 personnes maximum
- Une pratique présenteielle (ou par zoom) un jeudi par mois à 17h pratique intensive et démonstrations, réponse aux questions

### POUR QUI, OBJECTIFS

- Pour les **hypnothérapeutes** qui souhaitent enrichir leurs pratiques avec un outil précieux de psychothérapie
- Pour les **thérapeutes, psychologues, profession médicale et coach** qui souhaitent pratiquer la psychothérapie avec leurs clients, patients ( après apprentissage d'un premier niveau de base d'hypnose dissociante - ericksonienne de préférence, si autre, nous consulter)
- pour apporter une aide beaucoup plus complète aux clients et patients avec des **outils de psychothérapie puissants** issus de la pratique de la psychologie des profondeurs et des travaux de Carl Gustave Jung sur la symbolique et les archétypes
- **Pour aider les personnes à surmonter leurs traumatismes d'enfance et schémas qui dysfonctionnent**, avec de la thérapie symbolique et archétypale, puissante, combinée à l'hypnose.

### PREREQUIS

Niveau de praticien hypnose et/ou compétences de base en hypnose ericksonienne ou autre hypnose dissociante

LORS DES ATELIERS EVALUATION AVEC FEED-BACK EN DIRECT DE LA FORMATRICE

QUIZZ D'ÉVALUATION FINALE

POSSIBILITÉ DE SUPERVISION AVEC VOTRE FORMATRICE

CERTIFICAT DE FORMATION

TARIF 1.800 € TTC, FINANCEMENTS POSSIBLES OPCO, PÔLE EMPLOI, FIFPL

### PROGRAMME

- Posture de psychothérapeute, anamnèse
- Nos blessures originelles et leur impact sur notre psyché
- Comment soigner "l'ombre" - la partie cachée et blessée de la psyché
- Notions de psychologie des profondeurs et des travaux de C.G. Jung
- Les archétypes fondamentaux - animus, anima, féminin-masculin, enfant
- Premiers apprentissages de soins archétypaux avec l'hypnose
- Les autres archétypes et les symboles
- L'usage des symboles sous forme de métaphore avec l'hypnose
- Le recadrage archétypal avec "le voyage du héros" pour la psychothérapie
- Techniques pour accompagner les deuils, pertes, séparations

NOTRE PARTICULARITÉ 10 AUDIOS ORIGINALES DE DÉMONSTRATION HYPNOSE-ENTRAÎNEMENT (AVEC DÉCRYPTAGE)

LIEN RDV POUR UN ENTRETIEN GRATUIT [HTTPS://CALENDLY.COM/ECOLEDENPENSEEPOSITIVE/RDV-PROJET-FORMATION](https://calendly.com/ecoledepenseepositive/RDV-PROJET-FORMATION)